

PLANTA DE FORMA
ESC. 1/75

RELAÇÃO DO AÇO DAS SAPATAS

ELEMENTO	AÇO	DIAM (mm)	QUANT	C.UNIT (cm)	C.TOTAL (cm)
S1=S2=...S16	CA50	8.0	12	89	1068

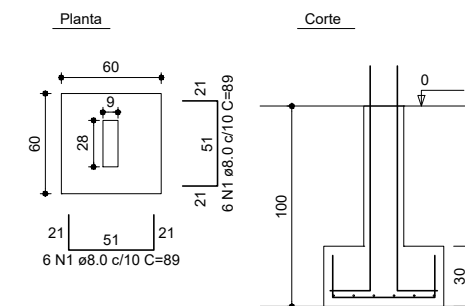
RESUMO DO AÇO DAS SAPATAS

AÇO	DIAM (mm)	C.TOTAL 16S (m)	QUANT + 10% (Barras)
CA50	8.0	170,88	67,79

Volume de concreto (C-20) = 0,60x 0,60 x 0,30 x 16 = 1,73m³

DETALHAMENTO DAS SAPATAS

S1=S2=...S16



RELAÇÃO DO AÇO DOS PILARETES

ELEMENTO	AÇO	DIAM (mm)	QUANT	C.UNIT (cm)	C.TOTAL (cm)
P1=P2=...P16	CA60	5.0	12	68	816
	CA50	10.0	4	134	536

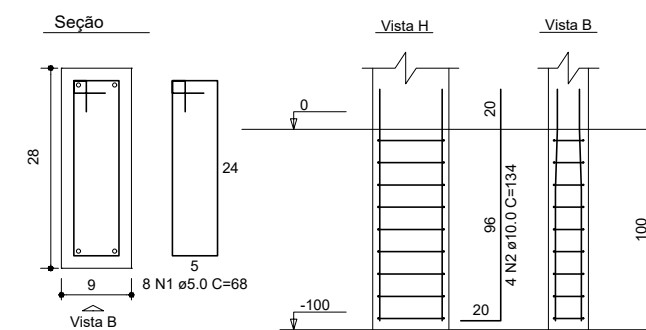
RESUMO DO AÇO DOS PILARETES

AÇO	DIAM (mm)	C.TOTAL 16P (m)	PESO TOTAL (kg)
CA50	10.0	85,76	52,91
CA60	5.0	130,56	20,11

Volume de concreto (C-20) = 0,09 x 0,28 x 0,7 x 16 = 0,28m³
Área de forma = 8,30m²

DETALHAMENTO DOS PILARETES

P1=P2=...P16



RELAÇÃO DO AÇO DAS CINTAS

ELEMENTO	AÇO	DIAM (mm)	QUANT	C.UNIT (cm)	C.TOTAL (cm)
C1- NÍVEL 0	CA60	5.0	120	68	8160
	CA50	10.0	4	1440	5760
C2- NÍVEL 0	CA60	5.0	120	68	8160
	CA50	10.0	4	1440	5760
C3- NÍVEL 0	CA60	5.0	250	68	17000
	CA50	10.0	4	2960	11840
C4- NÍVEL 0	CA60	5.0	250	68	17000
	CA50	10.0	4	2960	11840

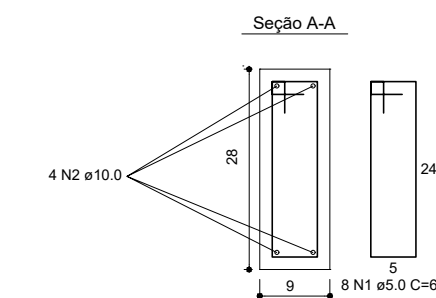
RESUMO DO AÇO DAS CINTAS

AÇO	DIAM (mm)	C.TOTAL (m)	PESO TOTAL (kg)
CA50	10.0	3520	217,18
CA60	5.0	5032	77,49

Volume de concreto (C-20) = 0,09 x 0,28 x 90,0 = 2,27m³
Área de forma = 50,40 m²

DETALHAMENTO DE AÇO DAS CINTAS

C1 = C2 = C3 = C4 (9 x 28)



PROJETO ESTRUTURAL

PREFEITURA MUNICIPAL DE BOA ESPERANÇA	TÍTULO	RESP. TÉCNICO PROJETO	
	PROJETO DE CONSTRUÇÃO DE GALPÃO		
APROVADO EM 01/10/2021	LOCAL	VENÂNCIO GUIMARÃES DE BRITTO SOUZA CREA-ES nº 050215/D	
 FERNANDA SIQUEIRA SUSSAI MILANESE PREFEITA MUNICIPAL	ROD. ES 315, KM 5, S/N, BOA ESPERANÇA- ES	CONTEÚDO	
	PLANTA DE FORMA, DETALHES	ESCALA S/E	FOLHA 03/03
		DATA 09/2021	